

Profiler

EMP-400



Mesure électromagnétique par induction

- 1 seul opérateur
- Simple à utiliser
- Multifréquence
- PDA sans fil
- GPS intégré
- Léger et robuste

*Une innovation de GSSI,
leader mondial du radar*



Profiler

Le Profiler EMP-400 est un conductivimètre multifréquence intégrant les toutes nouvelles technologies mobiles (connexion Bluetooth, GPS, Windows Mobile).

Il permet d'enregistrer simultanément jusqu'à 3 fréquences comprises entre 1 kHz et 16 kHz avec une distance inter-bobine fixe. L'opérateur peut ainsi adapter les fréquences à une application spécifique.

Les mesures en phase et en quadrature sont toutes les deux enregistrées avec un décalage temporel. Le résultat peut être affiché en conductivité apparente (mS/m) ou en ppm (rapport du champ secondaire sur le champ primaire Hs/Hp).

Tous les paramètres d'acquisition et les données EM sont stockés sur une mémoire interne. Les fichiers sont compatibles Excel et sont facilement transférés sur un PC pour une mise en forme immédiate sous forme de cartes ou de profils.

Applications : géologie, hydrogéologie, archéologie, environnement...



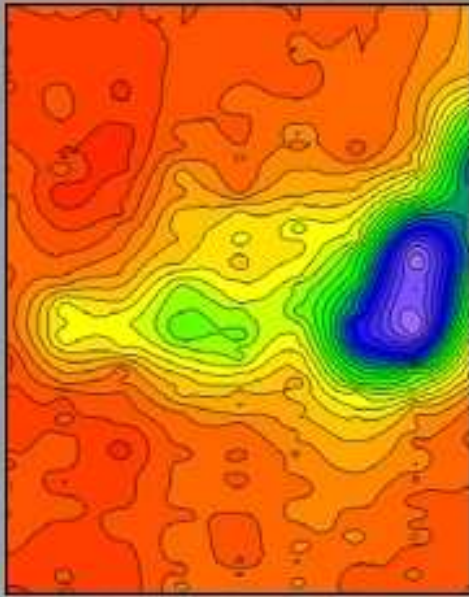
Affichage en temps réel:

- Coordonnées de la grille de mesure
- Valeurs mesurées :
conductivité (mS/m)
Hs/Hp en quadrature et en phase (ppm)
- Navigation interactive
- Affichage graphique ou numérique

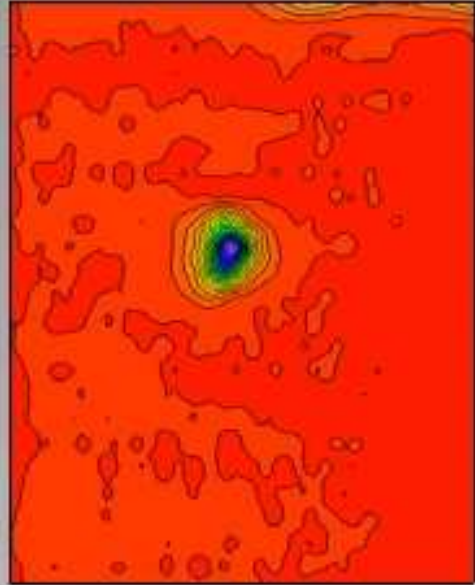
Caractéristiques :

- Multifréquence
- Technologie sans fil (PDA sous Windows Mobile, Bluetooth)
- Léger (4 kg) et simple à opérer
- Robuste
- GPS intégré
- Grande stabilité du signal
- Mise à jour simple du programme
- Livré avec valise de transport
- Résultats en temps réel

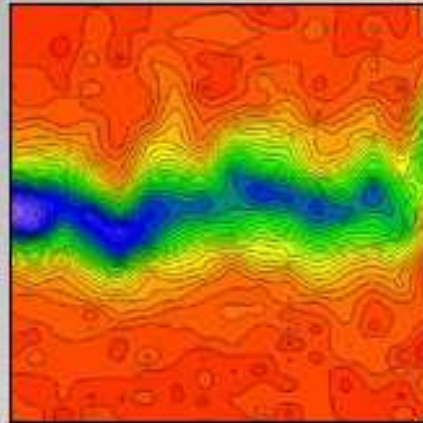
Exemples



Plusieurs fûts enterrés entre 1 et 1,5 m de profondeur (site test GSSI)
7.3 KHz, dipôle vertical
Surface auscultée 12x15 m



Cuve de stockage
9.8 KHz, dipôle vertical
Surface auscultée 24x17 m



Canalisation béton à 1 m de profondeur
6 KHz, dipôle vertical
Surface auscultée 9x9 m

Applications



Specifications

Ecartement inter-bobines: 1.25 m

Bande fréquence : de 1 KHz à 16 KHz

Enregistrement de 1 à 3 fréquences

Valeurs mesurées :

- Conductivité apparente - mS/m
- En-phase - PPM
- Quadrature - PPM

Mémoire : 100 000 mesures

Alimentation : batterie Lithium rechargeable ou 8 piles AA

Affichage : écran couleur 5.5 x 7.5 cm (PDA)

Dimensions :

Longeur : ~1.46 m

Largeur max: ~ 24 cm

Hauteur max : 12.4 cm

Poids : 4.5 kg



Le système comprend :

- le Profiler EMP-400 et son PDA sans fil
- un GPS 12 voie WAAS (un GPS externe peut aussi être utilisé)
- 2 batteries et leur chargeur
- 1 sangle
- 1 valise de transport
- 1 manuel d'opération
- Garantie 2 ans



Options:

- Batterie de rechange
- Adaptateur auto
- Poignée pour mesures au sol



24, place Charles Fillion
75017 PARIS
Tél. : 01 46 27 36 35
Fax : 01 46 27 49 08
mdsparis@club-internet.fr
www.mds-paris.com