

FORMATION | LOCATION | LLD | VENTE



ESSAIS NON DESTRUCTIFS

DE STRUCTURES ET OUVRAGES



- ✓ Radars de structures
- ✓ Pachomètres
- ✓ Ultrasons
- ✓ Pulse-Echo
- ✓ Scléromètres
- ✓ Résistivimètres
- ✓ Corrosimètres
- ✓ Tests d'adhérence



Leader du géoradar depuis plus de 35 ans

+33 (0)1 46 27 36 35

StructureScan FLEX NX GSSI

StructureScan FLEX^{NX}

Technologie radar à sauts de fréquences

Acquisition
très haute résolution
en "cross-polarisation"
jusqu'à 75cm



Partage simple de l'affichage
en temps réel sur d'autres écrans

FLEX NX

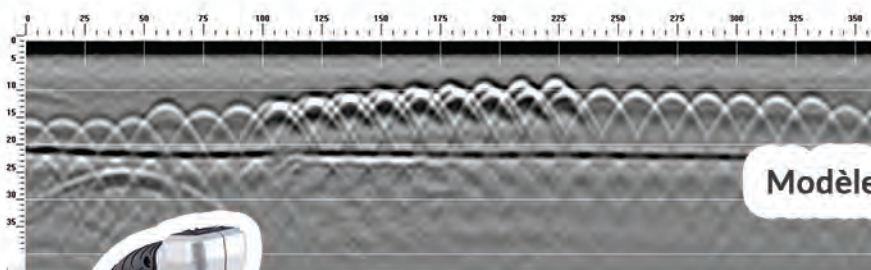
LA NOUVELLE REFERENCE
POUR LE DIAGNOSTIC DE STRUCTURES

Antennes optionnelles
sans-fil et compactes
pour les zones d'accès restreints



Tous nos systèmes StructureScan sont dédiés à la localisation d'armatures (espacements, enrobages, nombre de lits d'aciers), de conduites métal et plastique, de câbles de précontrainte, de vides et hétérogénéités, ainsi qu'à la mesure d'épaisseur de béton.

Systemes StructureScan 2,7 GHz LXT & XT GSSI



Modèle "EXPERT" avec option PALM 2,3 GHz

StructureScan XTTM

StructureScan LXT

Modèle économique



Autres matériels de mesures in-situ

Scléromètres

OS8000 & OS8200



Pundit® PL-200



Adhérence

DY-206, DY-216, DY-225

Pundit® Array



Resipod

Résistivité électrique



Elop Insight

Scanner béton à ultrasons



Analyse et cartographie de la corrosion

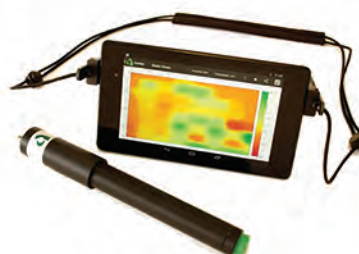


Profometer® corrosion

Système polyvalent pour la détection d'armatures et la cartographie du potentiel de corrosion



Giatec XCell™




Giatec iCOR™

Vitesse de corrosion sans destructif



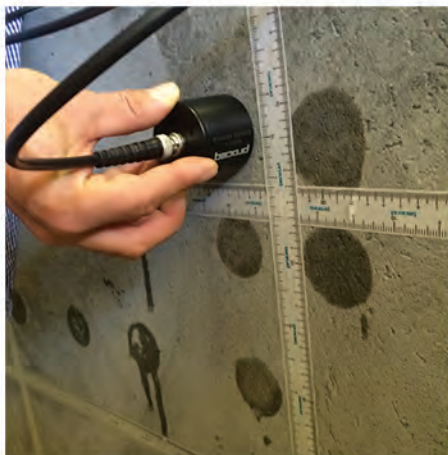


 MDS est organisme de formation agréé, spécialiste des technologies d'auscultation des sols & structures

Formations toutes applications sur site client par des ingénieurs spécialistes

END-A

Introduction méthodes



END-G

Mesures ultrasons



END-D

Détection d'armatures



Siège social - Paris

29 avenue Puvis de Chavannes
92400 Courbevoie
+33 (0)1 46 27 36 35
info@mds-paris.com



+ D'INFORMATIONS

info@mds-paris.com
www.mds-paris.com

Aix-en-Provence