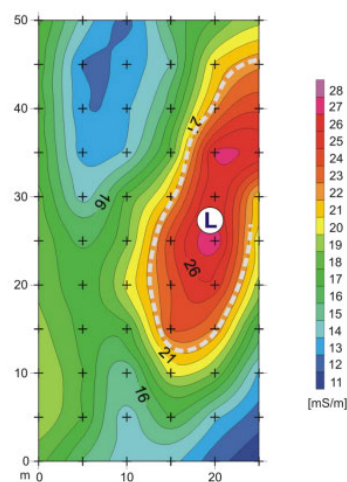


GÉOPHYSIQUE

Conductivimètres électromagnétiques – Gamme CMD



Les avantages de nos solutions pour la mesure de la conductivité du sous-sol :

- ✓ Systèmes ergonomiques et robustes
- ✓ Cartographies multi-profondeurs
- ✓ Mesures stables avec correction des biais liés à la température
- ✓ Plusieurs modes de mesures, en manuel, en continu, avec ou sans GPS

Une large gamme d'applications selon la configuration :

- Géologie, géotechnique
- Archéologie
- Agriculture et forêts
- Détection d'objets et réseaux métalliques
- Dépollution pyrotechnique ...

Présentation de la gamme CMD

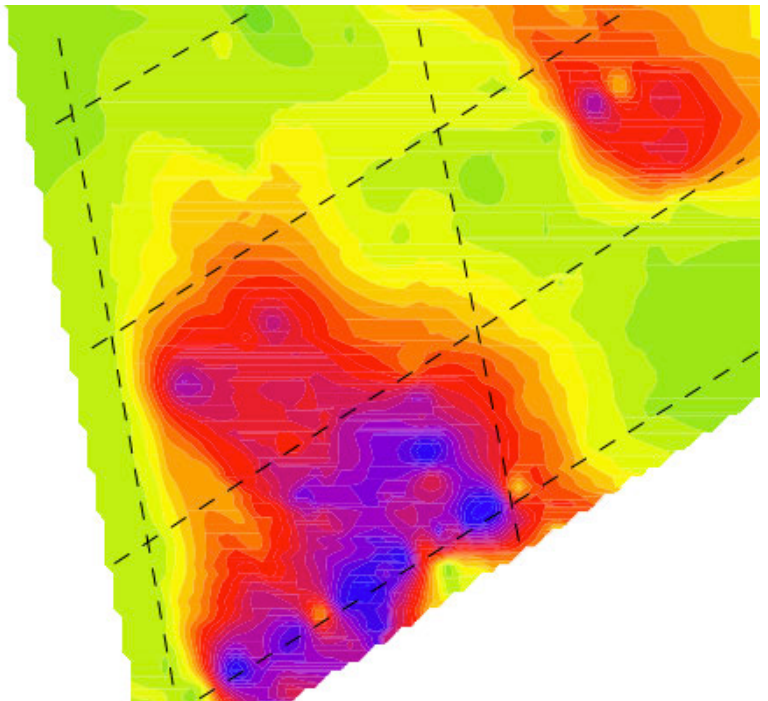
Les conductivimètres électromagnétiques de la gamme CMD (GF Instruments) sont des systèmes géophysiques dédiés aux mesures rapides et sur de larges surfaces de la **conductivité électrique du sous-sol**. Les applications les plus courantes sont la géologie, la géotechnique, l'archéologie, l'environnement, la pédologie, la dépollution pyrotechnique ...

Une seule et même unité de contrôle permet d'utiliser des sondes mono ou multi-bobines, offrant ainsi la possibilité d'obtenir des informations sur plusieurs profondeurs d'investigation en temps réel et en un seul passage. Dotés d'une grande stabilité et d'une calibration précise les conductivimètres CMD apportent une excellente corrélation avec les mesures de résistivité électrique en permettant des cartographies à grand rendement.

**Besoin de conseils pour le choix
de la meilleure configuration
pour répondre à vos besoins ?**

Email : info@mds-paris.com

Tél : +33 (0) 1 46 27 36 35



Unité de contrôle

L'unité de contrôle dispose de cinq modes de mesure :

- Manuelle** L'utilisateur enregistre la mesure en appuyant sur une touche. La position du point est mise à jour automatiquement dans la grille prédéfinie, ou est rentrée directement. Chaque point peut être re-mesuré ou évité, et un commentaire peut être ajouté.
- Continue** Les données sont enregistrées et sauvegardées en continu selon une période de temps prédéfinie. Les positions sur le profil sont déterminées par des marques de distance avec un recalcul des positions des mesures ponctuelles.
- Manuelle (GPS)** L'utilisateur enregistre la mesure en appuyant sur une touche. La position est donnée par le GPS.
- Continue (GPS)** Les données sont enregistrées et sauvegardées en continu selon une période de temps prédéfinie. La position est donnée par le GPS.
- Mode recherche** Les mesures sont en continu, sans enregistrement.

Spécifications techniques :

Prévisualisation cartographique (jusqu'à 15 000 positions)

Inversion 1D in-situ (modèle 2 couches)

Technologie Bluetooth intégrée

Transfert des données par USB

Calibrations d'usine et utilisateurs stockées dans la sonde

Temps de mesure : 0,1 – 20 s

Mémoire 128 Mb (max . 64 fichiers, 4,8 millions de points)

Écran graphique N/B ou couleur rétroéclairé

Batterie Li-Ion rechargeable, piles AA, adaptateur 12 V

Températures d'utilisation : -10 °C à + 50 °C

Dimensions : 200 x 50 x 110 mm

Poids : 0,65 Kg (avec batterie Li-Ion)

L'unité de contrôle est fournie avec :

- ✓ Adaptateur secteur 100-240 V AC (50-60 Hz)
- ✓ Câble pour adaptateur 12 V voiture
- ✓ Support pour piles AA
- ✓ Harnais
- ✓ Câble pour le transfert des fichiers sur PC
- ✓ CD avec logiciel
- ✓ Manuel utilisateur



Les sondes disponibles

Spécifications techniques :

- Conductivité apparente 1000 mS/m, résolution 0.1 mS/m
- Inphase ratio ± 80 ppt, résolution 10 ppm
- Précision de la mesure $\pm 4\%$ à 50 mS/m
- Stabilité (température) inférieur à 0.1mS/m / °C pour de faibles changements de T°
- Échantillonnage max. 10 Hz
- Alimentation batteries rechargeables Li-Ion (2-3 jours de travail, sauf pour CMD-Duo)
- Température d'utilisation -10 °C à + 50 °C

Sonde	Profondeurs de mesure	Distance entre dipôles	Poids
CMD-Mini Explorer (disponible à la location)	0,50 m / 0,25 m	0,32 m	2 Kg
	1,00 m / 0,50 m	0,71 m	
	1,80 m / 0,90 m	1,18 m	
CMD-Mini Explorer 6L	0,30 m / 0,15 m	0,20 m	2,5 Kg
	0,50 m / 0,25 m	0,33 m	
	0,80 m / 0,40 m	0,50 m	
	1,10 m / 0,50 m	0,72 m	
	1,60 m / 0,80 m	1,03 m	
	2,30 m / 1,10 m	1,50 m	
CMD- Explorer (disponible à la location)	2,20 m / 1,10 m	1,48 m	8 Kg
	4,20 m / 2,1 m	2,82 m	
	6,70 m / 3,30 m	4,49 m	
CMD-Tiny	0,70 m / 0,35 m	0,45 m	0,4 Kg
CMD-1	1,50 m / 0,75 m	0,98 m	2,5 Kg
CMD-2	3,0 m / 1,5 m	1,89 m	3,6 Kg
CMD-4	6,0 m / 3,0 m	3,77 m	6,8 Kg
CMD-4/6	6,0 m / 3,0 m	3,77 m	6,1 Kg
	9,0 m / 4,50 m	5,79 m	8,9 Kg
CMD-DUO	15 m / 7,5 m	10 m	6,5 KG émetteur
	30 m / 15 m	20 m	5,4 Kg récepteur
	60 m / 30 m	30 m	

ACCESSOIRES



Valises de transport :

Système	Dimensions	Poids
CMD-Mini Explorer	137 x 14 x 37 cm	17 Kg
CMD-Mini Explorer 6L	172 x 14 x 37 cm	20 Kg
CMD- Explorer	134 x 25 x 36 cm	25,5 Kg
CMD-Tiny		13,9 Kg
CMD-1	117 x 14 x 36 cm	15,2 Kg
CMD-2		16,4 Kg
CMD-4	146 x 14 x 45 cm	23,5 Kg
CMD-4/6	147 x 22 x 46 cm	28,4 Kg
CMD-DUO	72 x 20 x 93 cm	32,7 Kg

Accessoires fournis avec la sonde :

- ✓ Support pour l'unité de contrôle, ceinture et harnais (CMD-Explorer, CMD-4/6, CMD-4, CMD-2)
- ✓ Support pour sonde avec adaptateur Bluetooth (CMD-Mini Explorer, CMD-1, CMD-Tiny)
- ✓ Câble de connexion

Options :

- ✓ Adaptateur Bluetooth pour connexion sans fil avec la sonde
- ✓ Logiciel d'inversion et de cartographie (IX1D, Res2DInv/Res3DInv, Surfer)

Formations

MDS est depuis avril 2007 organisme de formation agréé par la Préfecture d'Île de France (n° d'existence 11 75 41857 75).

Nos personnels dispensent en moyenne 4 à 6 formations par mois (durée de 1 à 3 jours), dans nos locaux ou sur site client. Nos trois ingénieurs spécialistes proviennent de bureau d'études techniques et ont entre 12 et 20 ans d'expérience.

Les programmes de formation, devis, conventions de formation et les CVs de nos formateurs sont disponibles sur simple demande.



Contactez-nous : info@mds-paris.com

Vente, location et Location Longue Durée

Nous disposons de matériels à la vente et à la location, et nous proposons également des solutions de financement LLD (Location Longue Durée) d'une durée de 24 ou 36 mois, avec option d'achat (sous réserve d'acceptation par notre partenaire financier).

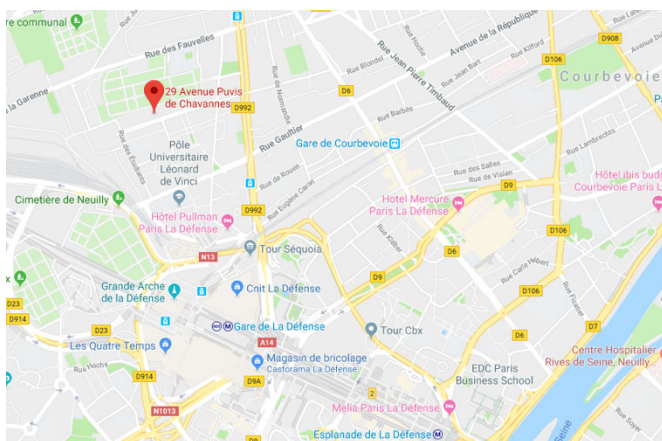
Garantie / SAV / Étalonnage

Nos matériels sont garantis 2 ans pièces et main d'œuvre : retour MDS (Paris ou Aix en Provence). Au-delà de la date de garantie, toute réparation fera l'objet d'un devis pièces et main d'œuvre.

Demandes d'informations et de devis - Nous contacter

Nos principaux territoires d'activité sont la **France**, les **DOM-TOM**, l'**Afrique francophone** et l'**Océan Indien**. MDS a notamment développé des partenariats solides en Afrique du Nord (**Algérie, Maroc, Tunisie**).

MDS Paris (Siège social)

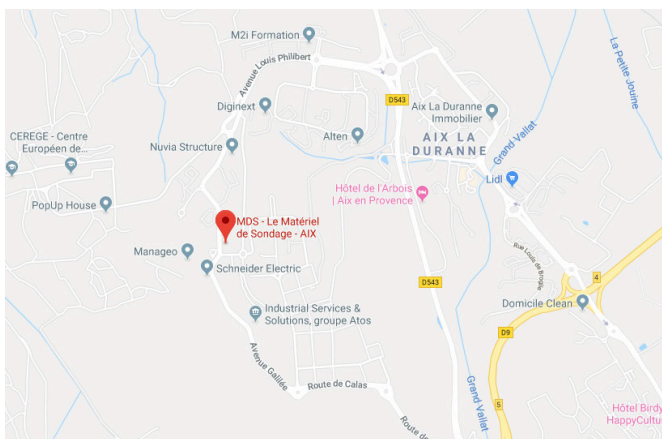


Le Matériel de Sondage
29, avenue Puvis de Chavannes
92400 Courbevoie

Tél. : 01 46 27 36 35

info@mds-paris.com

MDS Aix en Provence



Le Matériel de Sondage
255 avenue Galilée
La Ferme Entreprises
13290 Aix en Provence

Tél. : 07 62 69 54 15

info@mds-paris.com

S.A.S. Le Matériel de Sondage

au capital de 100 000 Euros

RC Paris B662 033 505

SIRET 662 033 505 00030

N°TVA FR 16 662 033 505

APE 4669B