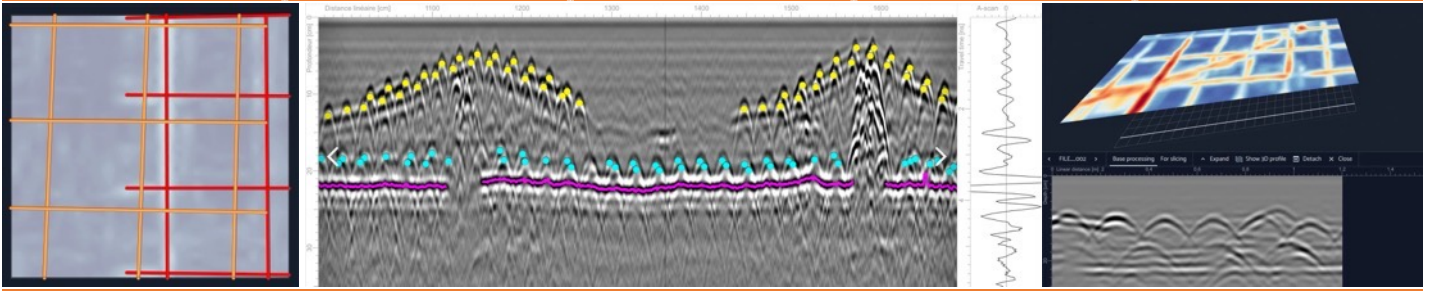


GENIE CIVIL - BTP - TRAVAUX SPECIAUX - REHABILITATION ET MAINTENANCE D'OUVRAGES D'ART - NUCLEAIRE



MDS a mis en place une formation logicielle d'une demi-journée permettant aux utilisateurs des matériels radar de structures GSSI de visualiser, traiter et interpréter des mesures avec les logiciels GEOLITIX et/ou RADAN 7.

Cette formation s'adresse aux débutants et non-initiés, avec pour objectif de permettre aux stagiaires d'être **autonomes pour les opérations et traitements les plus courants**.

A qui s'adresse ce module de formation ?

- Bureaux d'études, de contrôle et de diagnostic de structures
- Donneurs d'ordre
- Entreprise de travaux
- Centre de formation, universités

La formation est réalisée à l'aide de versions DEMO des logiciels, et de jeux de données fournis aux stagiaires.

Nous délivrons une attestation de formation.

Personnel concerné :

Techniciens, ingénieurs et responsables techniques impliqués dans le contrôle et le diagnostic de structures.

Prérequis :

Connaissances de base en béton armé et en informatique. Avoir pratiqué la mesure radar sur des structures béton.

Nombre de stagiaires : 1 à 4 personnes par session

Objectifs pédagogiques :

- Découvrir les interfaces du logiciel (Geolix ou RADAN 7)
- Effectuer des traitements de base
- Savoir pointé des cibles et interfaces
- Visualiser en 2D et 3D
- Pouvoir exporter les données et interprétations

Lieu de la formation :

- Dans nos locaux à Courbevoie ou Aix en Provence
- Sur site client, dans vos locaux ou sur chantier
- En ligne : visioconférence

Modalités de suivi d'exécution :

QCM de validation, feuille d'emargement

Programme de la formation – Durée : 1/2 journée (3h30)

Fonctionnalités de base - En salle, durée 1h30

- Interface utilisateur et paramètres globaux
- Gestion des données 2D & 3D
- Modes de visualisation
- Etalonnage de la constante diélectrique
- Exemples de traitements et filtres
- Options de visualisation

Interprétation -Durée 1h30

- Pointé de cibles en mode 2D
- Pointé de couches / interfaces

Export des données – durée 30 min

- Exports des résultats et des interprétations
- Questions / discussions

Moyens pédagogiques :

- Logiciels Geolix et/ou RADAN 7 (version DEMO)
- Supports multimédia / audiovisuels, jeux de données
- Salle de cours, formateur

Renseignements techniques et administratifs :

MDS - Le Matériel de Sondage

Email : info@mds-paris.com

Site internet : www.mds-paris.com

Téléphone : +33 (0)1 46 27 36 35

MDS est depuis avril 2007 organisme de formation agréé par la Préfecture d'île de France. (n° d'existence : 11 754185 775).

Nos ingénieurs spécialistes proviennent de bureaux d'études techniques et ont entre 12 et 20 ans d'expérience.