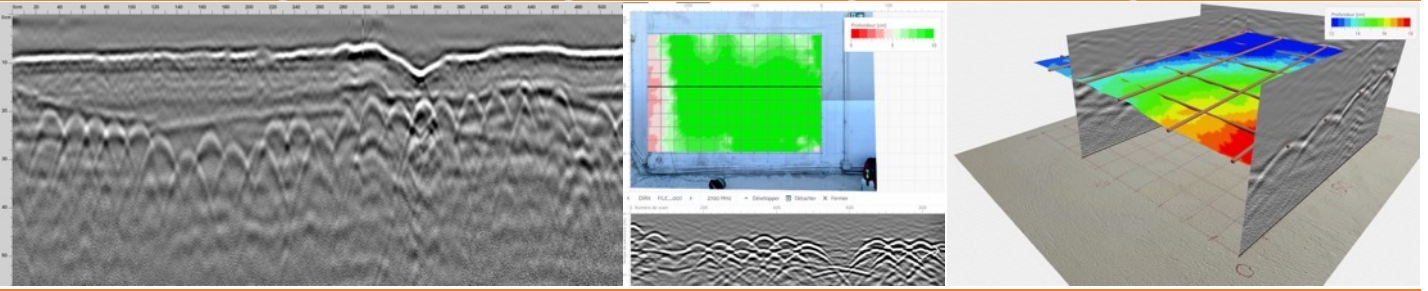


GENIE CIVIL - BTP - TRAVAUX SPECIAUX - REHABILITATION ET MAINTENANCE D'OUVRAGES D'ART - NUCLEAIRE



MDS a mis en place une formation logicielle d'une journée permettant aux utilisateurs des matériels radar de structures GSSI de visualiser, traiter et interpréter des mesures avec les logiciels GEOLITIX et/ou RADAN 7.

Cette formation permettra aux stagiaires de :

- ✓ savoir utiliser correctement les traitements et filtres
- ✓ réaliser des assemblages de données
- ✓ générer des macros personnalisées
- ✓ maîtriser toutes les options de pointé de cibles et couches
- ✓ créer des exports personnalisés

**A qui s'adresse ce module de formation ?**

- Bureaux d'études, de contrôle et de diagnostic de structures
- Donneurs d'ordre
- Entreprise de travaux
- Centre de formation, universités

La formation est réalisée à l'aide de versions DEMO des logiciels, et de jeux de données fournis aux stagiaires.

**Nous délivrons une attestation de formation.**

**Personnel concerné :**

Techniciens, ingénieurs et responsables techniques impliqués dans le contrôle et le diagnostic de structures.

**Prérequis :**

Connaissances de base en béton armé et en informatique. Avoir pratiqué la mesure radar sur des structures béton.

**Nombre de stagiaires :** 1 à 4 personnes par session

**Objectifs pédagogiques :**

- Découvrir les interfaces du logiciel (Geolix ou RADAN 7)
- Effectuer des traitements de base et avancés
- Savoir pointé des cibles et interfaces
- Visualiser en 2D et 3D
- Pouvoir exporter les données et interprétations

**Lieu de la formation :**

- Dans nos locaux à Courbevoie ou Aix en Provence
- Sur site client, dans vos locaux ou sur chantier
- En ligne : visioconférence

**Modalités de suivi d'exécution :**

QCM de validation, feuille d'emargement

Programme de la formation – Durée : 1 journée (7h)

**Fonctionnalités de base** - En salle, durée 2h30

- Rappels théorique de la méthode radar
- Interface utilisateur et paramètres globaux
- Gestion des données 2D & 3D, positionnement
- Modes de visualisation
- Etalonnage de la constante diélectrique
- Filtres et traitements avancés

Interprétation et exemples de données - En salle, durée 1h30

- Pointé de cibles et de couches / interfaces
- Cartographies avancées

**Exercices pédagogiques** – En salle, durée 3h

- Sets de données brutes fournis aux stagiaires
- Exports des résultats et interprétations
- Questions / discussions

**Moyens pédagogiques :**

- Logiciels Geolix et/ou RADAN 7 (version DEMO)
- Supports multimédia / audiovisuels, jeux de données
- Salle de cours, formateur

**Renseignements techniques et administratifs :**

MDS - Le Matériel de Sondage

Email : [info@mds-paris.com](mailto:info@mds-paris.com)

Site internet : [www.mds-paris.com](http://www.mds-paris.com)

Téléphone : +33 (0)1 46 27 36 35

MDS est depuis avril 2007 organisme de formation agréé par la Préfecture d'île de France. (n° d'existence : 11 754185 775).

Nos ingénieurs spécialistes proviennent de bureaux d'études techniques et ont entre 12 et 20 ans d'expérience.