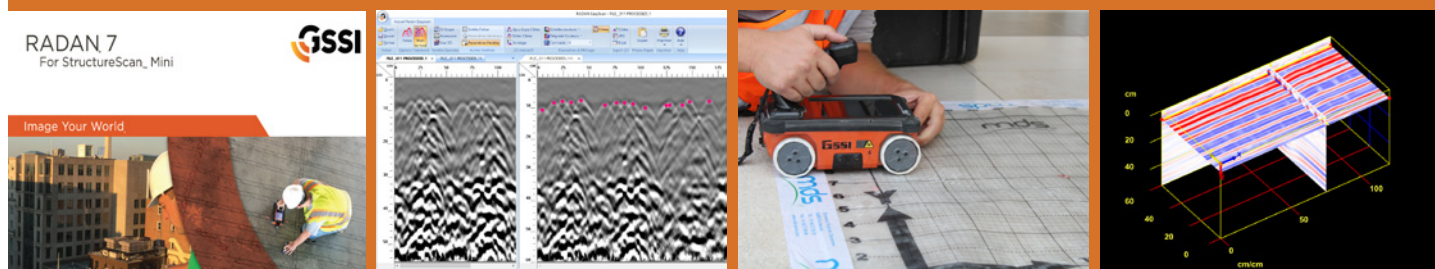


GENIE CIVIL - BTP - TRAVAUX SPECIAUX - REHABILITATION ET MAINTENANCE D'OUVRAGES D'ART - NUCLEAIRE



MDS a mis en place une formation logicielle d'une demi-journée permettant aux utilisateurs des matériels radar de structures GSSI de visualiser, traiter et interpréter des mesures RADAN 7.

Cette formation s'adresse aux débutants et non-initiés, avec pour objectif de permettre aux stagiaires d'être autonomes pour les opérations et traitements les plus courants.

A qui s'adressent nos formations ?

- ▶ Bureaux d'études, de contrôle et de diagnostic de structures
- ▶ Donneurs d'ordre
- ▶ Centre de formation, universités

La formation est réalisée directement sur le logiciel RADAN 7, soit sur les postes clients (licences déjà acquises) soit à l'aide de versions DEMOS. Au terme de la formation, nous délivrons une **attestation de formation**.

Personnel concerné :

Techniciens, ingénieurs et responsables techniques impliqués dans le contrôle et le diagnostic de structures

Prérequis : connaissances de base en béton armé

Nombre de stagiaires : 1 à 4 personnes par session

Objectifs pédagogiques :

- ▶ Découvrir l'interface de RADAN 7
- ▶ Effectuer des traitements de base (standards)
- ▶ Savoir pointer des cibles en 2D & 3D
- ▶ Pouvoir exporter les données et interprétations

Lieu de la formation :

- ▶ Sur site client, dans vos locaux ou sur votre chantier
- ▶ Dans une de nos agences à Paris ou Aix en Provence

Modalités de suivi d'exécution :

QCM de validation, feuille d'émargement

PROGRAMME DE LA FORMATION - Durée : 1/2 journée (3h30)

Matin

La méthode géoradar- En salle, durée 2h

- ▶ Théorie, performances et limites
- ▶ Spécificités pour l'auscultation de structures
- ▶ Présentation d'exemples de mesures, cas d'études

Interpréter des mesures sur site - En extérieur*, 1h30

- ▶ Prise en main des unités de contrôle et antennes
- ▶ Découverte des principaux modes de détection

Après-midi

Travaux pratiques - En extérieur*, 2h

- ▶ Paramétrages et réalisation de mesures 2D & 3D
- ▶ Analyse des résultats sur logiciels - En salle, 1h30
- ▶ Dépouillement des mesures sur RADAN 7 complet
- ▶ Questions / Discussions

** Sur chantier ou sur une structure béton armé disponible à proximité du lieu de formation (dalle, voile, poutre...)*

Moyens pédagogiques :

- ▶ Logiciel RADAN 7 et visualisateur gratuit
- ▶ Supports multimédia/audiovisuels, jeux de données
- ▶ Salle de cours, formateur

Renseignements techniques :

MDS - Le Matériel de Sondage
Email : info@mds-paris.com
Site internet : www.mds-paris.com
Téléphone : **+33 (0)1 46 27 36 35**

MDS est depuis avril 2007 **organisme de formation agréé** par la Préfecture d'île de France (n° d'existence : 11 754185 7 75). Nos ingénieurs spécialistes du géoradar proviennent de bureaux d'études techniques et ont entre 12 et 18 ans d'expérience.