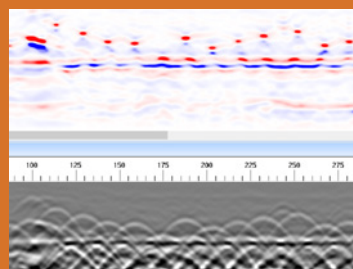
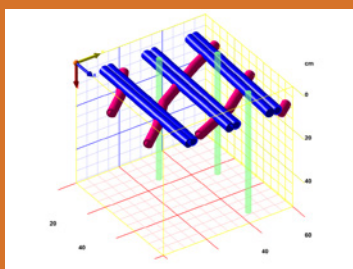
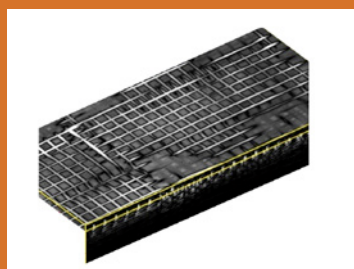
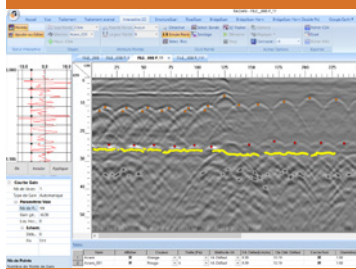


GENIE CIVIL - BTP - TRAVAUX SPECIAUX - REHABILITATION ET MAINTENANCE D'OUVRAGES D'ART - NUCLEAIRE



MDS propose une formation dédiée aux utilisateurs voulant maîtriser l'ensemble des fonctionnalités de RADAN 7 complet.

Cette formation permettra aux stagiaires de :

- ▶ savoir utiliser correctement les traitements et filtres,
- ▶ réaliser des assemblages de données,
- ▶ générer des macros personnalisées,
- ▶ maîtriser toutes les options de pointé de cibles et couches
- ▶ et enfin de créer des exports personnalisés.

A qui s'adressent nos formations ?

- ▶ Bureaux d'études, de contrôle et de diagnostic de structures
- ▶ Donneurs d'ordre
- ▶ Centre de formation, universités

La formation est réalisée directement sur le logiciel RADAN 7, soit sur les postes clients (licences déjà acquises) soit à l'aide de versions DEMOS. Au terme de la formation, nous délivrons une attestation de formation.

Personnel concerné :

Techniciens, ingénieurs et responsables techniques impliqués dans le contrôle et le diagnostic de structures

Prérequis : connaissances de base en béton armé

Nombre de stagiaires : 1 à 4 personnes par session

Objectifs pédagogiques :

- ▶ Comprendre le signal : que mesure t'on ?
- ▶ Comprendre les possibilités et les limites
- ▶ Connaître les configurations matérielles possibles
- ▶ Maîtriser les paramètres et modes de détection
- ▶ Savoir exploiter les mesures sur le logiciel RADAN 7

Lieu de la formation :

- ▶ Sur site client, dans vos locaux ou sur votre chantier
- ▶ Dans une de nos agences à Paris ou Aix en Provence

Modalités de suivi d'exécution :

QCM de validation, feuille d'émargement

PROGRAMME DE LA FORMATION - Durée : 1 journée (7h)

Fonctionnalités de base - 1h30

- ▶ Rappels théoriques (mesure radar)
- ▶ Interface utilisateur et paramètres globaux
- ▶ Gestion des fichiers, nomenclature, métadonnées, tables
- ▶ Modes de visualisation, traitements standards

Fonctionnalités avancées - 1h30

- ▶ Traitements avancés, filtres
- ▶ Assemblage, création de fichiers 3D, super3D
- ▶ Création de macros

Fonctionnalités d'interprétation - 1h30

- ▶ Pointé avancé de cibles en mode 2D et 3D
- ▶ Pointé avancé de couches
- ▶ Formats d'exports disponibles

Cas d'études, manipulation de jeux de données - 2h30

- ▶ Questions / Discussions

Moyens pédagogiques :

- ▶ Logiciel RADAN 7 Complet
- ▶ Support multimédia/audiovisuels, jeux de données
- ▶ Salle de cours, formateur

Renseignements techniques :

MDS - Le Matériel de Sondage
Email : info@mds-paris.com
Site internet : www.mds-paris.com
Téléphone : +33 (0)1 46 27 36 35

MDS est depuis avril 2007 organisme de formation agréé par la Préfecture d'île de France (n° d'existence : 11 754185 7 75). Nos ingénieurs spécialistes du géoradar proviennent de bureaux d'études techniques et ont entre 12 et 18 ans d'expérience.