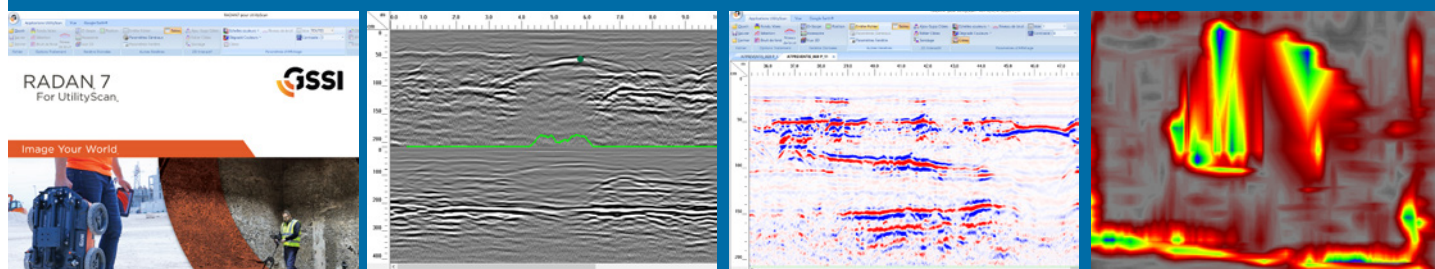


TRAVAUX PUBLICS - BUREAUX D'ÉTUDES - GESTIONNAIRES - GÉOMÈTRES TOPOGRAPHES - CENTRES DE FORMATION



Radan 7 est la dernière version du logiciel de traitement des données géoradar de GSSI. Radan 7 pour DF est dédié au traitement de données acquises avec le matériel UtilityScan DF et possède de nombreuses fonctionnalités de traitement, visualisation et interprétation des données 2D & 3D.

L'objectif de cette formation est de faire découvrir et manipuler l'ensemble des fonctionnalités du logiciel utiles pour l'application « détection de réseaux enterrés », à l'aide de jeux de données provenant de cas réels.

A qui s'adressent nos formations ?

- ▶ Bureaux d'études et d'ingénierie
- ▶ Cabinet de géomètres / topographes
- ▶ Entreprises de travaux
- ▶ Gestionnaires de réseaux
- ▶ Centres de formation

La formation est réalisée directement sur le logiciel RADAN 7, soit sur les postes clients (licences déjà acquises) soit à l'aide de versions DEMOS. Au terme de la formation, nous délivrons une **attestation de formation**.

Personnel concerné :

Toute personne confrontée à la réglementation anti-endommagement DT-DICT et amené à programmer ou réaliser des campagnes de détection de réseaux enterrés.

Prérequis : connaissances de base sur les réseaux

Nombre de stagiaires : 1 à 4 personnes par session

Objectifs pédagogiques :

- ▶ Maîtriser la philosophie du logiciel (interfaces, menus)
- ▶ Savoir réaliser des traitements standards
- ▶ Exploiter au mieux les fonctions d'interprétations 2D & 3D

Lieu de la formation :

- ▶ Sur site client, dans vos locaux ou sur votre chantier
- ▶ Dans une de nos agences à Paris ou Aix en Provence

Modalités de suivi d'exécution :

QCM de validation, feuille d'émargement

PROGRAMME DE LA FORMATION - Durée : 1/2 journée (3h30)

Fonctionnalités de base - 1h30

- ▶ Interface utilisateur et paramètres globaux
- ▶ Gestion des fichiers 2D & 3D, nomenclature
- ▶ Entêtes, métadonnées
- ▶ Modes de visualisation
- ▶ Étalonnage de la constante diélectrique
- ▶ Exemples de traitements standards
- ▶ Options 3D

Fonctionnalités d'interprétation- 1h30

- ▶ Pointé de cibles en mode 2D
- ▶ Pointé de cibles en mode 3D

Fonctionnalités d'export - 30 min

- ▶ Export des résultats et des pointés
- ▶ Questions /discussions

Moyens pédagogiques :

- ▶ Logiciel RADAN 7 pour DF en version Démo
- ▶ Supports multimédia/ audiovisuels, jeux de données
- ▶ Salle de cours, formateur

Renseignements techniques :

MDS - Le Matériel de Sondage
 Email : info@mds-paris.com
 Site internet : www.mds-paris.com
 Téléphone : **+33 (0)1 46 27 36 35**

MDS est depuis avril 2007 **organisme de formation agréé** par la Préfecture d'île de France (n° d'existence : 11 754185 7 75). Nos ingénieurs spécialistes du géoradar proviennent de bureaux d'études techniques et ont entre 12 et 18 ans d'expérience.