

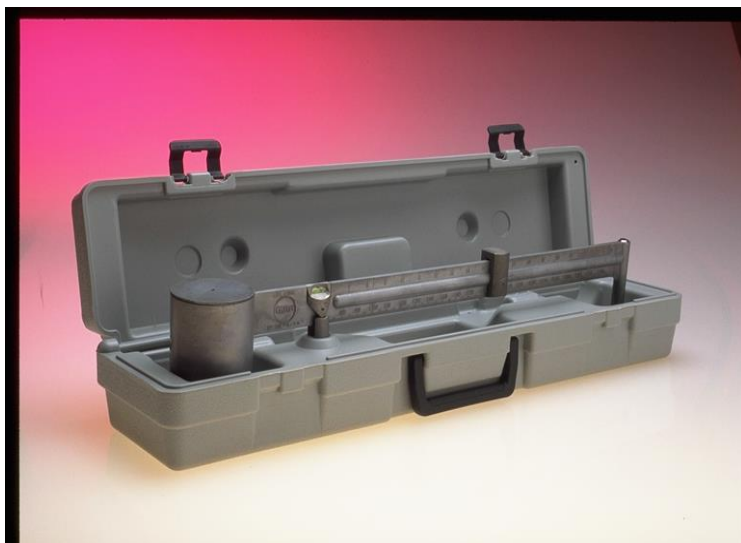
BALANCE A BOUE Ref 140

A. Principe

Analogue à celui de la balance romaine.

B. Mode d'emploi

- Remplir le godet de boue,
- Mettre le couvercle et évacuer l'excès de boue qui sort du trou central,
- Nettoyer à l'eau et sécher,
- Placer le levier sur le couteau,
- Déplacer le curseur jusqu'à ce que le bras soit horizontal, ce que l'on contrôle à l'aide du niveau à bulle incorporé dans le bras.



A. Etalonnage

- Remplir le godet d'eau pure
- Placer le curseur sur la densité 1,00 (ou 8,33 si la balance est graduée en lb/gal),
- Si le bras n'est pas horizontal, ajouter ou retirer de la tare à l'extrémité du bras.