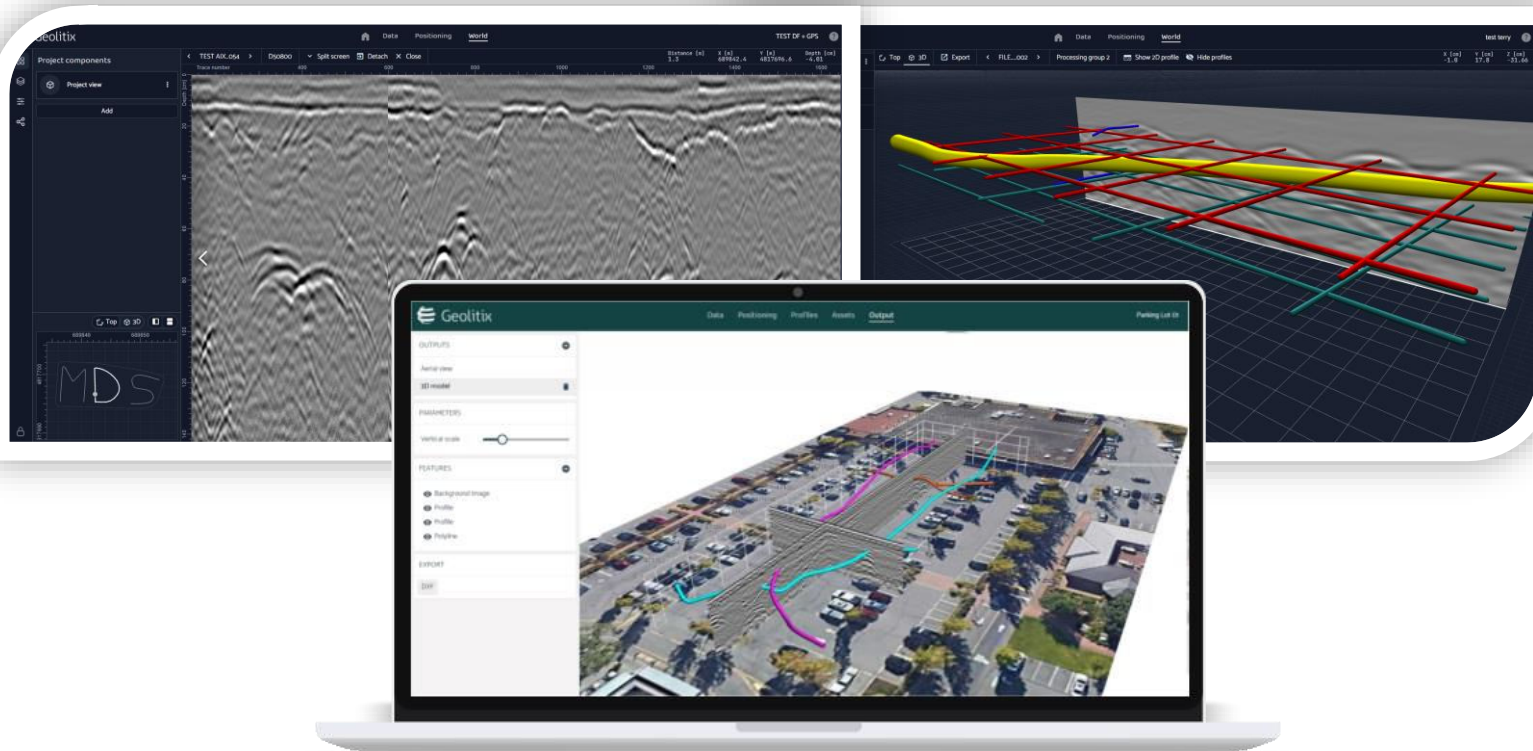


GUIDE DE DEMARRAGE RAPIDE

Logiciel d'édition et de traitement de radargrammes en ligne - GEOLITIX

1 - CRÉER UN COMPTE UTILISATEUR



Utilisez le bouton ci-dessous pour créer votre compte client affilié MDS

CRÉER UN COMPTE GRATUIT



Il vous sera demandé de saisir:

- votre nom,
- votre adresse électronique,
- un mot de passe,
- un numéro de téléphone de contact.

Un mail de confirmation sera ensuite envoyé à votre adresse électronique afin de poursuivre la procédure d'inscription.

Si le bouton ne fonctionne pas, rendez-vous sur ce lien :

<https://app.geolix.com/signup?rid=mds>

Recommandations :

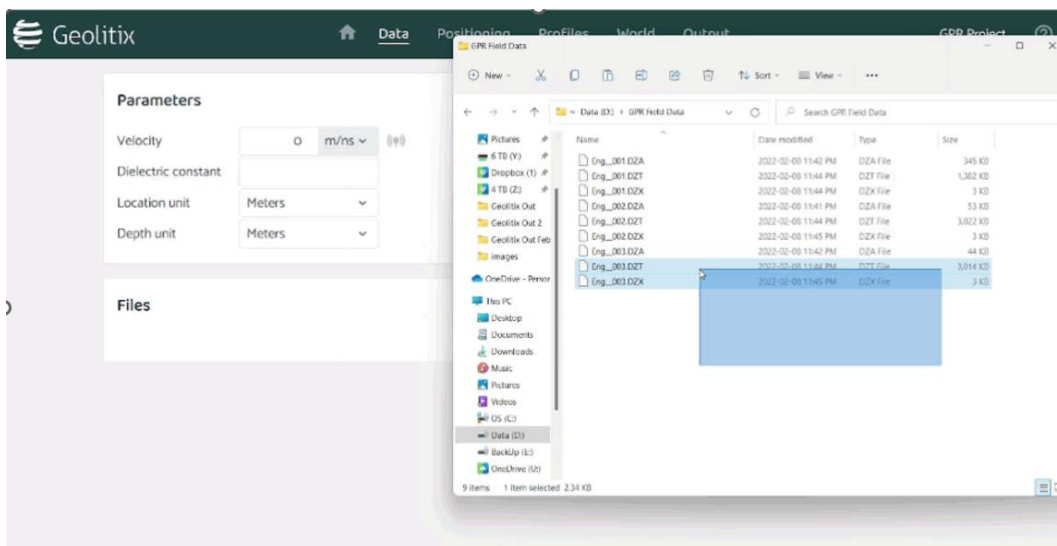
- **Geolix** est une application web et requière une connexion à internet et un navigateur web.
- Bien qu'il puisse fonctionner sur de nombreux navigateurs, nous recommandons d'utiliser un navigateur basé sur Chromium tel que Google Chrome, Microsoft Edge, Brave, etc.

GUIDE DE DEMARRAGE RAPIDE

Logiciel d'édition et de traitement de radargrammes en ligne - GEOLITIX

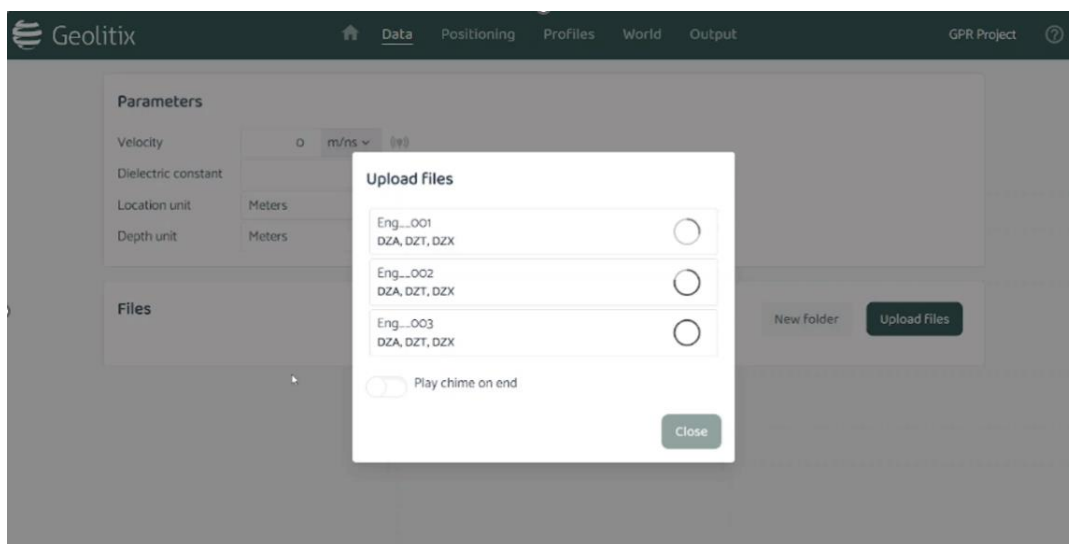
2 – IMPORTER DES FICHIERS GPR

- Créer un nouveau dossier pour classer les fichiers d'un même projet.
 - Utiliser le bouton « Upload files » pour envoyer les fichiers.
- L'application supporte les formats de fichiers des principaux constructeurs de radars.*



- Une information sur le statut de téléchargement de chaque fichier apparaît.

Les fichiers >10Mo ne peuvent pas être téléchargés en version GRATUITE



Pour ouvrir des fichiers de plus de 10Mo :

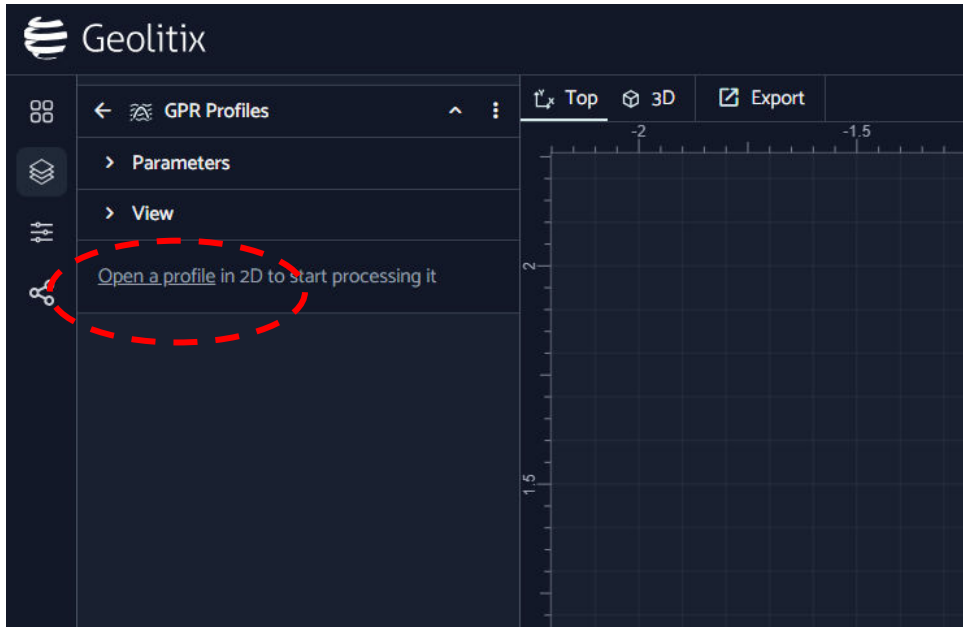
1. Préférer **ponctuellement** et **sans engagement** la version Business (par exemple : 1 mois)
2. Obtenir un **abonnement** mensuel ou annuel.

GUIDE DE DEMARRAGE RAPIDE

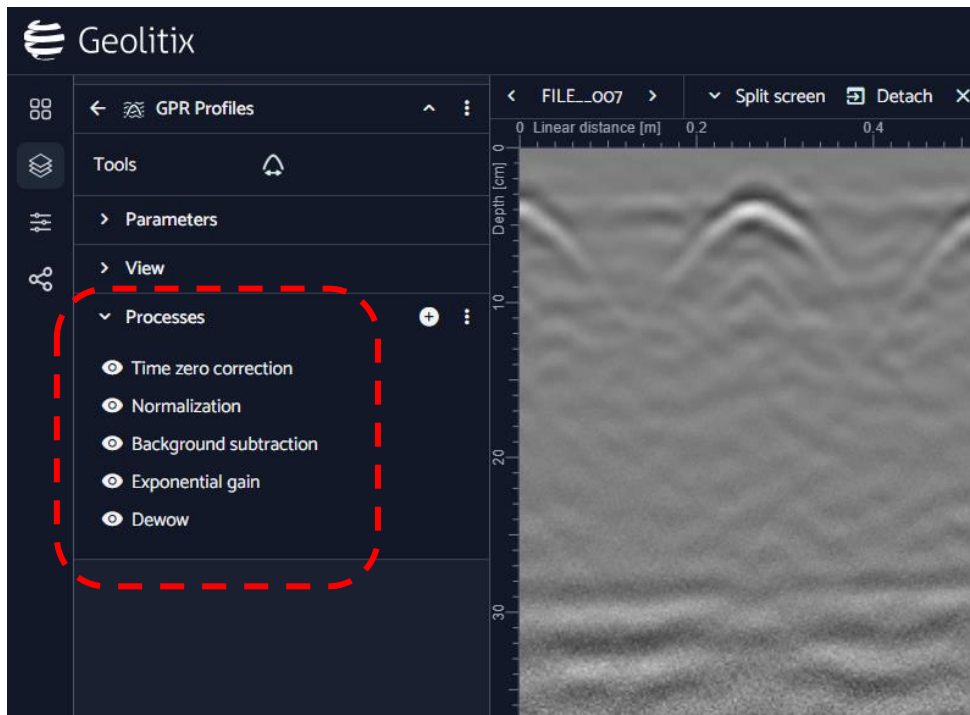
Logiciel d'édition et de traitement de radargrammes en ligne - GEOLITIX

3 – EXEMPLE DE TRAITEMENT DE FICHIERS POUR RADAR STRUCTURESCAN

- Ouvrir le profil 2D

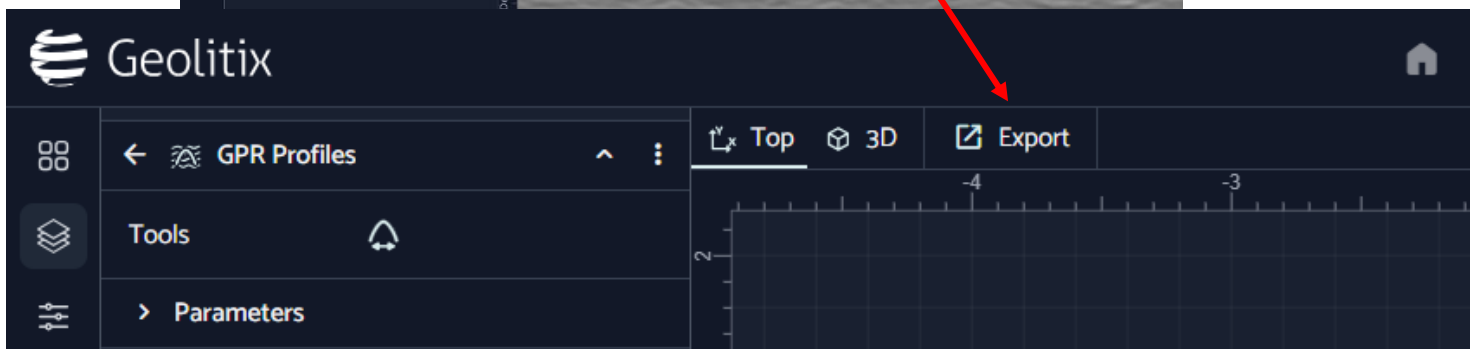
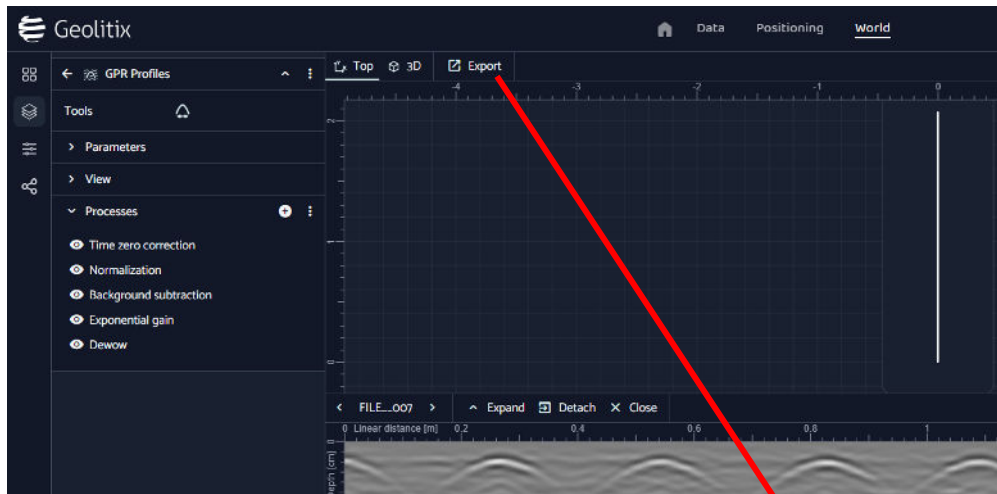


- Ajouter les traitements suivants



4 – EXPORTER LES RADARGRAMMES EN IMAGES

- Cliquer sur Export dans le menu horizontal supérieur



- Sélectionner les préférences d'export des images (format, distances, hauteurs, etc...)

